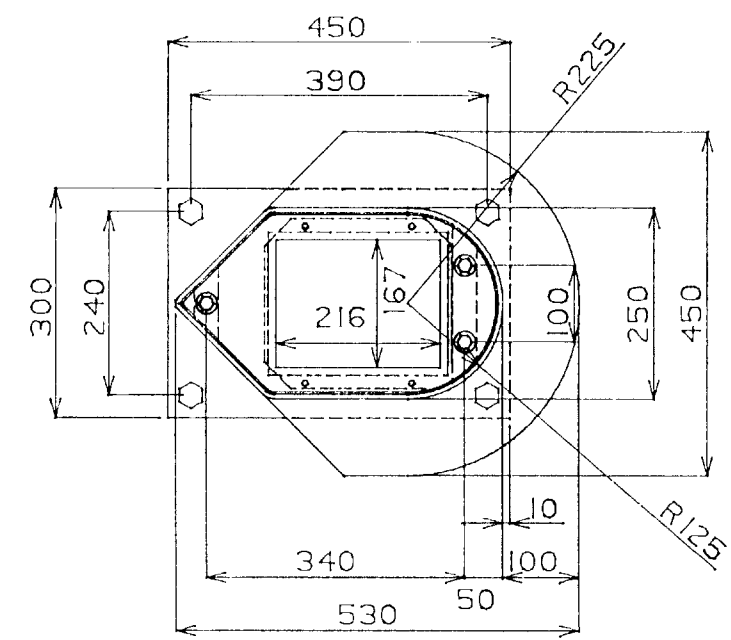
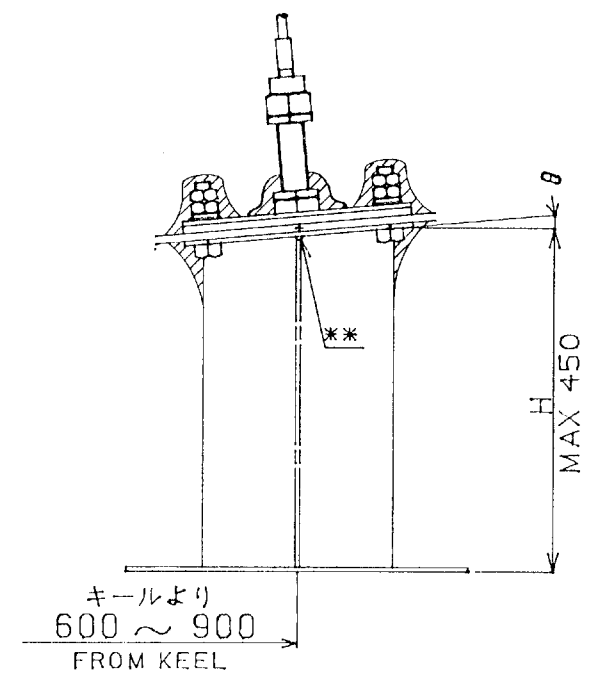
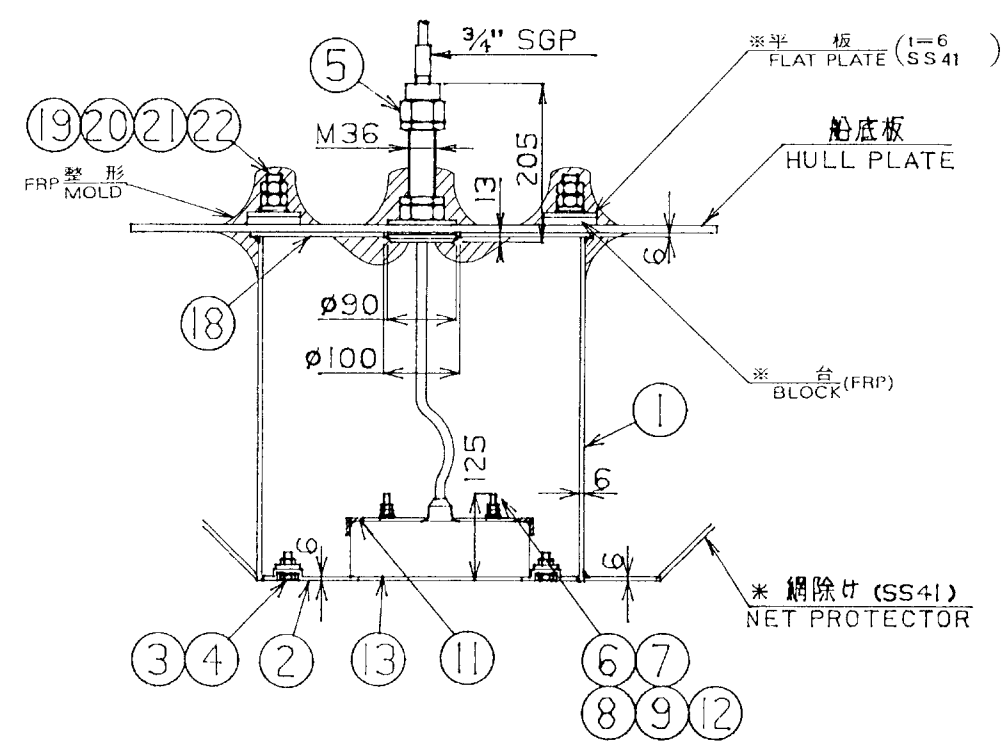


⑤ 別 図 参 照  
SEE SEPARATE DWG  
標準 STANDARD TYPE No. 10 号  
指定 SPECIFY TYPE No. 12 号

船首方向  
FORWARD  
DIRECTION



要 目 表 PRINCIPAL ITEMS		
位 置 POSITION	船首から FROM BOW	m
	キールから FROM KEEL	mm
突 出 量 PROJECTION	H	mm
取 付 状 態 FIXING CONDITION	走行時水平 HORIZONTAL AT RUNNING	
保 護 タ ン ク PROTECTION TANK		

18	上 板 TOP PLATE	SS41	1	T-651-F-01	
17	取付ボルト FIXING BOLT	SUS304			
16	押え板 FIXING PLATE	SS41			
15	スペーサ SPACER	SGP			
14	送受波器 TRANSDUCER				
13	送受波器 TRANSDUCER		1	88F-126H	
12	スペーサ L=71 SPACER	SGP	4	T-618-01	
11	押え板 FIXING PLATE	SS41	1	T-651-04	
10	取付ボルト FIXING BOLT	SUS304			
9	平ワッシャ FLAT WASHER	P.C.	4		呼び8 MONI 8
8	平座金 FLAT WASHER	"	4		M 8
7	バネ座金 SPRING WASHER	"	4		M 8
6	六角ナット HEX. NUT	SUS304	8		M 8
5	電線貫通金物 THRU HULL PIPE		1	TRB-1000	(1HOLE)
4	バネ座金 SPRING WASHER	"	3		M10
3	六角ボルト HEX. BOLT	SUS304	3		M10x30
2	送受波器取付フランジ FIXING FLANGE	"	1	T-651-02	
1	送受波器ケース CASING	SS41	1	T-651-01-△	
品 番 ITEM	品 名 NAME	材 質 MATERIAL	数 量 Q'TY	図 番 DWG NO.	摘 要 REMARKS

- 注.
- ※:造船所支給
  - 送受波器ケースはθ(船底傾斜角)に合わせて切断する。そして、切断面上板を溶接して下さい。
  - 切断・溶接の際は、送受波器を取り外した状態の“送受波器取付フランジ”を必ず取り付けておいて下さい。
  - ※※:船尾側上端に空気抜き用穴(φ10~φ20程度)を開けて下さい。
  - 電線貫通金物はフレーム等のじゃまにならない所で送受波器に当らず、キャップナットが容易に締付けられる位置に取付けて下さい。
  - 網除け、保護タンクは必要に応じて造船所にて製作して下さい。
  - 塗装の際、送受波器面を塗装しない様に注意して下さい。

- NOTE
- ※: SHIPYARD SUPPLY
  - CUT CASING FOR θ(RISING ANGLE OF SHIP'S HULL) AND WELD TOP PLATE TO IT.
  - TO AVOID DISTORTION BY HEAT, PUT "FIXING FLANGE" (WITHOUT TRANSDUCER) ONTO CASING WHILE CUTTING AND /OR WELDING.
  - ※※: MAKE A HOLE OF 10 TO 20MM IN DIA.ON STERN SIDE FOR ESCAPING AIR FROM TANK.
  - ALLOW ENOUGH CLEARANCE AROUND THRU-HULL PIPE FOR EASY TIGHTENING AND SERVICING.
  - IF NECESSARY, PROVIDE NET PROTECTOR AND PROTECTION TANK BY SHIPYARD.
  - DO NOT PAINT TRANSDUCER FACE.

22	平座金 FLAT WASHER	SUS304	4		M20	※
21	バネ座金 SPRING WASHER	SUS304	4		M20	※
20	六角ナット HEX. NUT	SUS304	8		M20	※
19	六角ボルト HEX. BOLT	SUS304	4		M20	※

承認 APPROVED	FEB. 10. 1984	三 角 法 THIRD ANGLE PROJECTION	名 称 TITLE	88F-126H 送受波器 TRANSDUCER
検 図 CHECKED	Feb. 9. 84	尺 度 SCALE	1 10	船底装備図 (FRP 船) INSTALLATION FOR FRP HULL
製 図 DRAWN	7. 26. 84	重 量 WEIGHT	51 kg	図 番 DWG. NO. C2001-449-A